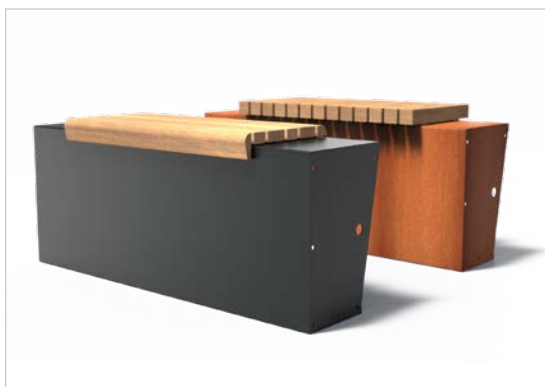


## ZITTING KEERWAND



### Productbeschrijving

Om een keerwand eenvoudig te transformeren in een zitelement, hebben we twee verschillende soorten zittingen op voorraad. Beide soorten zijn beschikbaar in 4 verschillende afmetingen. De zittingen zijn gemaakt van Garapa hardhout van duurzaamheidsklasse 2 en worden voor gemonteerd op verzinkt stalen strips. Daardoor zijn de zittingen eenvoudig zelf te monteren op bestaande keerwanden.

Extra informatie over het monteren van de zittingen kunt u vinden op pagina 2.

## SPECIFICATIES

### Algemeen

Onze zittingen zijn voorzien van:

- Materiaal: Garapa hardhout
- Kopmaat lengte zitting: 40x60 en 40x90mm
- Kopmaat breedte zitting: 65x65mm
- Gemonteerd op verzinkt stalen strips
- Garantie 5 jaar (aflopend)

### Hout

- Duurzaamheidsklasse 2 hardhout
- Warme uitstraling

## BELANGRIJK

### Aandachtspunten

- Na ontvangst dienen meteen alle verpakkingsmaterialen te worden verwijderd van de producten.
- Elke soort (hard)hout zal onder invloed van UV-straling, weer en wind grijs kleuren. De uiteindelijke kleur is mede afhankelijk van de beginkleur.
- Hout is een natuurproduct dat "werkt" en afhankelijk van temperatuur en vochtgehalte zal het krimpen of uitzetten. Het regelmatig oliën van het hout zorgt ervoor dat het vochtgehalte stabiel blijft en het "werken" beperkt blijft.
- Zoals bijna alle houtsoorten reageert hardhout op contact met ijzer, dit kan sterke verkleuring veroorzaken (kan visueel worden verward met schimmel): enkel RVS schroeven gebruiken.
- Gereedschap (bits en boortjes) vooraf metaalsplinters verwijderen.
- Contact met gazonmest en cement vermijden (deze bevatten ijzer sporen).

### Onderhoud

- Elk soort (hard)hout zal onder invloed van UV-straling, weer en wind grijs kleuren. Het regelmatig reinigen (WOCA exterieur cleaner) en oliën (WOCA exterieur olie) van het hout, zorgt ervoor dat het pigment in het hout langer bewaard blijft en het verkleuringsproces vertraagd wordt.

**Let op!** Gebruik géén hogedrukreiniger en schuurspons.

## MONTEREN ZITTING

1. Onze zittingen zijn in twee varianten te bestellen en worden altijd, op verzinkt stalen strips, gemonteerd geleverd.

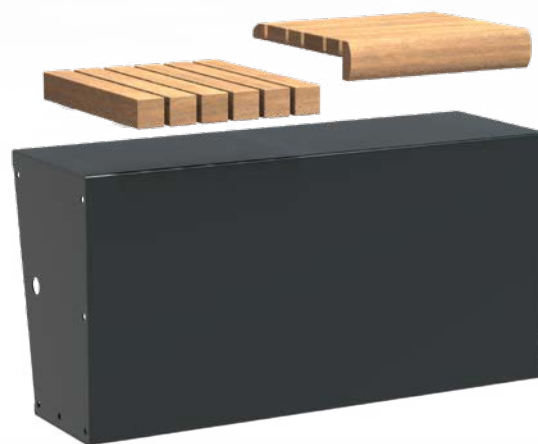
**Let op!** Schroef dus nóóit de balken los van de strips, dit is niet nodig voor de montage op de door u gekozen ondergrond.



2. Beide zittingen zijn te monteren op onze standaard brede keerwanden. Zowel op de aluminium als de corten wanden.

**Let op!** Verwijder voor het plaatsen van de zitting al het vuil van de keerwanden.

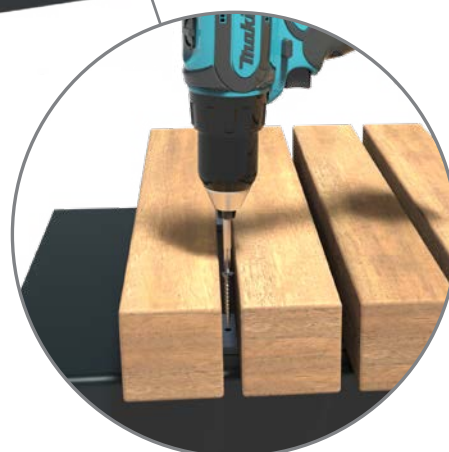
**Let op!** Bij een cortenstalen keerwand is het benodigd om de bovenrand te voorzien van afwateringsgaten (onder de zitting) met een minimale diameter van 10 mm. Het aantal afwateringsgaten is 1 stuks per 500 mm.



3. Schroef de zitting vast op de door u gekozen ondergrond. Tussen de houten balken in bevinden zich montagegaten in de strips om de zittingen vast te schroeven aan de ondergrond.

Gezien de variatie in ondergrond waarop de zittingen gemonteerd kunnen worden, hebben wij er voor gekozen geen schroeven mee te leveren voor de montage.

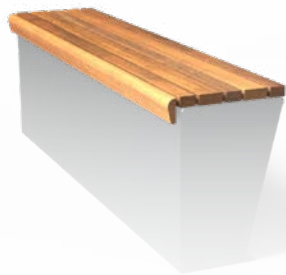
**Tip!** Bij onze keerwanden adviseren wij zelftappers te gebruiken.



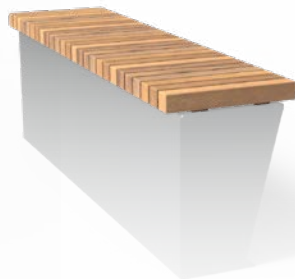
# KEERWANDEN

## MODELLEN

Kijk voor een compleet overzicht van alle modellen en de product specifieke opties op [www.adezz.com](http://www.adezz.com)



ZITTING IN LENGTE



ZITTING IN BREEDTE